

กักไม้ฝอย(ภาคเหนือ) ข่อย (กทม.) ส้มพอ(ร้อยเอ็ด)



รหัสพรรณไม้ : 7-49130-001-018/2

ชื่อวิทยาศาสตร์ : *Streblus asper* Lour.

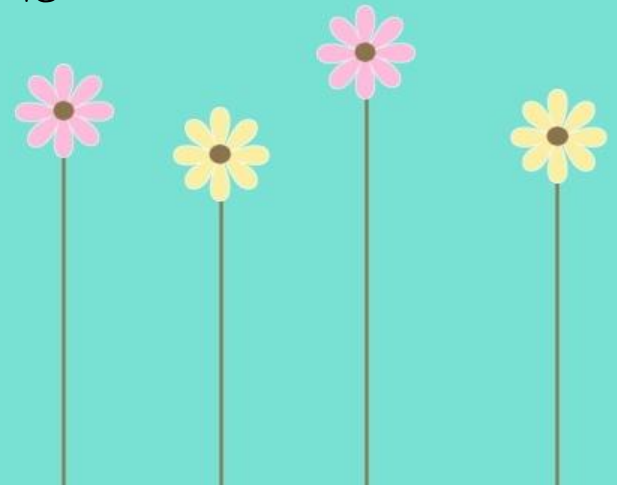
ชื่อวงศ์ : MORACEAE

ลักษณะวิสัย : ไม้ต้น

ลักษณะเด่นของพืช :

ใบสีเขียวเล็กและหนาแข็ง ใบสากและคาย

คล้ายกระดาศทราย



โกสน



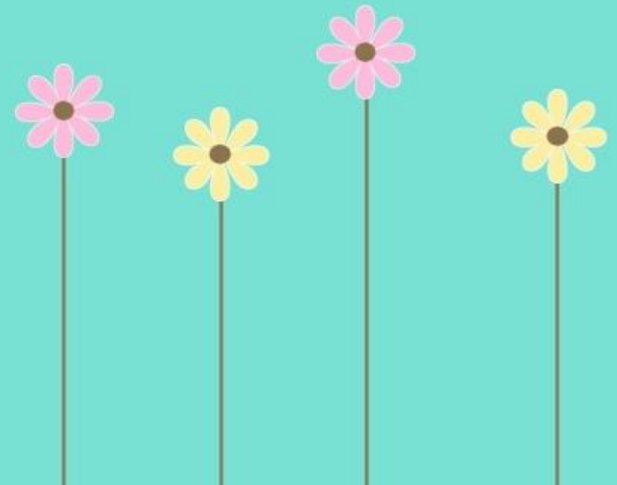
รหัสพรรณไม้ : 7-49130-001-011/7

ชื่อวิทยาศาสตร์ : *Codiaeum variegatum* Blume

ชื่อวงศ์ : EUPHORBIACEAE

ลักษณะวิสัย : ไม้พุ่ม

ลักษณะเด่นของพืช : ใบมีหลายรูปแบบ ส่วนใหญ่
มีสีเหลือง



เข็มอินเดียดี(กลาง),เข็มชวา

รหัสพรรณไม้ : 7-49130-001-007/15

ชื่อวิทยาศาสตร์ :

Pentas lanceolata (Forssk.) Deflers

ชื่อวงศ์ : COMMELINACEAE

ลักษณะวิสัย : ไม้พุ่ม

ลักษณะเด่นของพืช :

ดอกออกเป็นช่อจุก กลีบดอกมี 5 กลีบ

ดอกมีหลายสีเช่น แดง ขาว ชมพู



คูณ

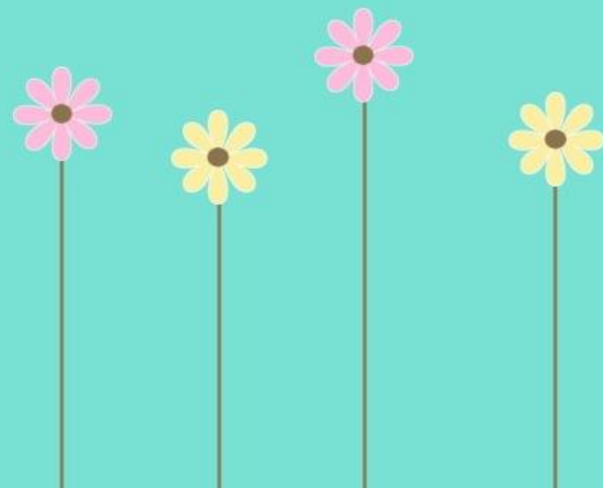
รหัสพรรณไม้ : 7-49130-001-029/10

ชื่อวิทยาศาสตร์ : *Cassia fistula* L.

ชื่อวงศ์ : LEGUMINOSAE

ลักษณะวิสัย : ไม้ต้น

ลักษณะเด่นของพืช : ใบเป็นใบประกอบแบบขนนก ปลายคู่ เป็นฝักกลมยาว
ฝักสดสีเขียว ฝักแห้งสีน้ำตาลดำเกลี้ยง



จันผา



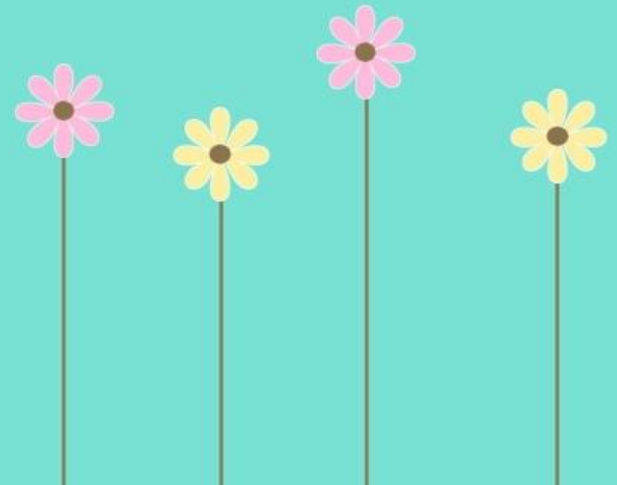
รหัสพรรณไม้ : 7-49130-001-003/8

ชื่อวิทยาศาสตร์ : *Dracaena loureiri* Gagnep.

ชื่อวงศ์ : AGAVACEAE

ลักษณะวิสัย : ไม้พุ่ม

ลักษณะเด่นของพืช : ใบเรียวยาวแหลม



ชบา,ชบาต่าง,ชบาสามสี (กลาง)

รหัสพรรณไม้ : 7-49130-001-012/20

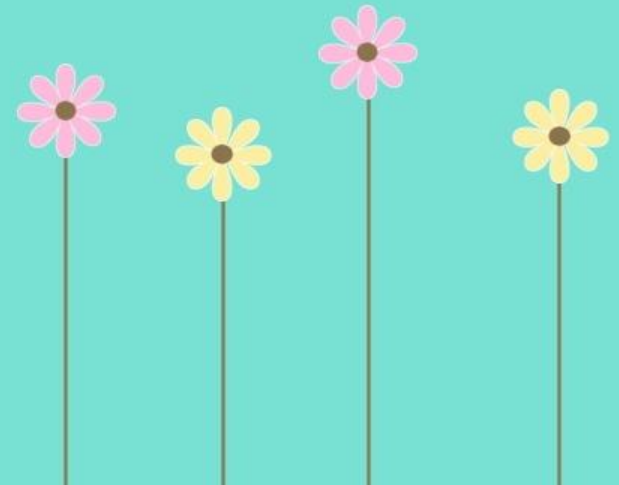
ชื่อวิทยาศาสตร์ :

Hibiscus rosa-sianensis L. cv. Matensis

ชื่อวงศ์ : MALVACEAE

ลักษณะวิสัย : ไม้พุ่ม

ลักษณะเด่นของพืช : ใบเป็นสีต่าง



ชะพลู

รหัสพรรณไม้ : 7-49130-001-035

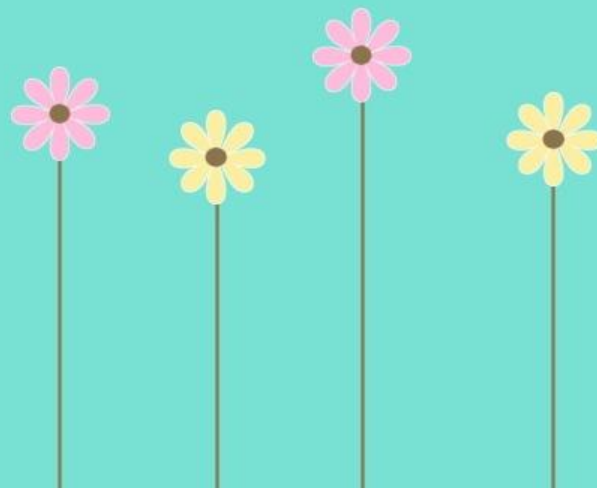
ชื่อวิทยาศาสตร์ :

Piper sarmentosum Roxb.

ชื่อวงศ์ : PIPERACEAE

ลักษณะวิสัย : ไม้ล้มลุก

ลักษณะเด่นของพืช : ต้นเลื้อย ใบสีเขียวรูปไต หัวใจ ดอกช่อรูปทรงกระบอก



ชาฮกเกี้ยน(ภาคกลาง)

รหัสพรรณไม้ : 7-49130-001-023/2

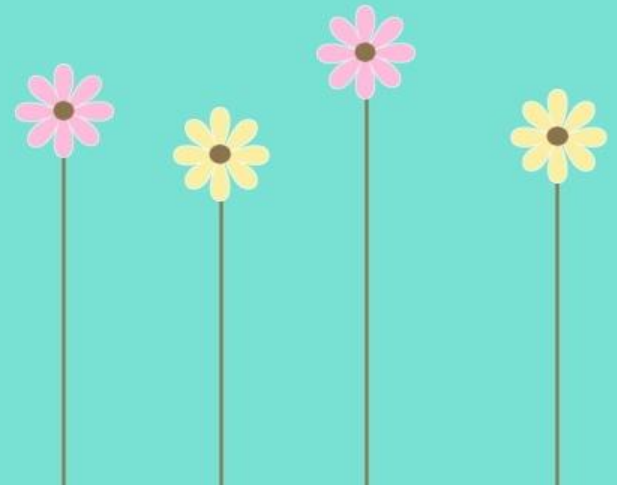
ชื่อวิทยาศาสตร์ :

Carmona retusa (Vahl) Masam.

ชื่อวงศ์ : BORAGINACEAE

ลักษณะวิสัย : ไม้พุ่ม

ลักษณะเด่นของพืช : ผิวใบมีขอให้รู้สึกลึกลับๆเมื่อจับต้อง



ซองออพอินเดีย

รหัสพรรณไม้ : 7-49130-001-028/15

ชื่อวิทยาศาสตร์ : *Dracaena reflexa* N.E. Br

ชื่อวงศ์ : DRACAENACEAE

ลักษณะวิสัย : ไม้พุ่ม

ลักษณะเด่นของพืช : ใบสีเขียวอมครีม

ริมใบสีเขียวกลางใบสีเขียวใบเวียน เป็นกระจุกยอดชิดแน่น



เทียนทอง

รหัสพรรณไม้ : 7-49130-001-021/6

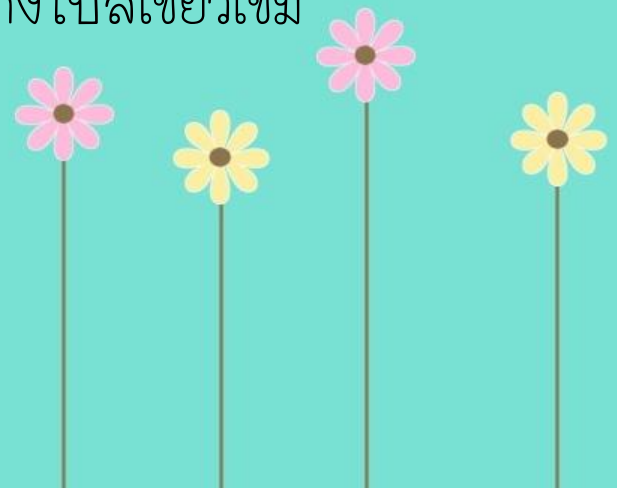
ชื่อวิทยาศาสตร์ : *Duranta erecta* L.

ชื่อวงศ์ : VERBENACEAE

ลักษณะวิสัย : ไม้พุ่ม

ลักษณะเด่นของพืช :

ลำต้นมีหนาม แตกกิ่งก้านมาก ขอบใบสีเหลืองเขียวกลางใบสีเขียวเข้ม



ไทร

รหัสพรรณไม้ : 7-49130-001-020/7

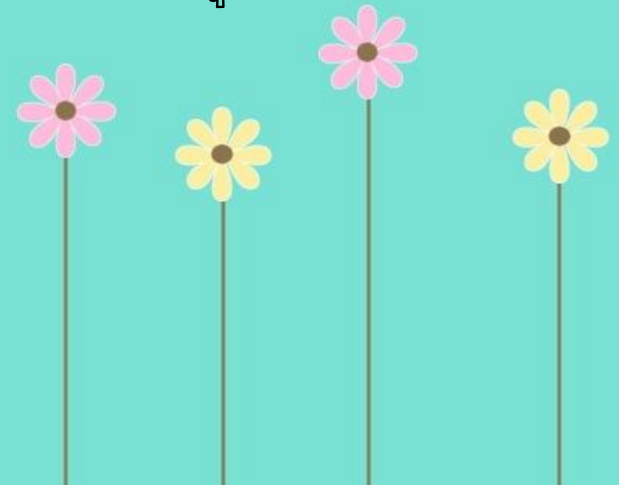
ชื่อวิทยาศาสตร์ : *Ficus annulata*

ชื่อวงศ์ : MORACEAE

ลักษณะวิสัย : ไม้ต้น

ลักษณะเด่นของพืช :

ใบดกกลมเล็กสีเขียวเข้มขอบเรียบปลายใบ และโคนใบมนผลคล้ายลูกเชอร์รี่สีเหลืองแดง



บานบุรี

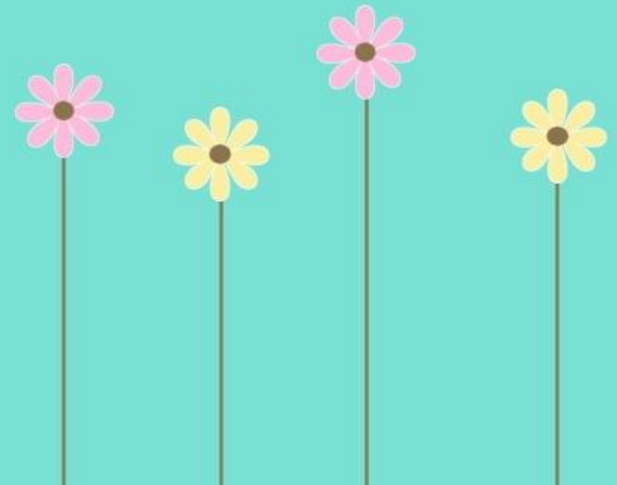
รหัสพรรณไม้ : 7-49130-001-030/10

ชื่อวิทยาศาสตร์ : Allamanda sp.

ชื่อวงศ์ : APOCYNACEAE

ลักษณะวิสัย : ไม้รอเลื้อย

ลักษณะเด่นของพืช : มียางสีขาวข้น ดอกสีเหลือง



ปรงญี่ปุ่น(กทม.)

รหัสพรรณไม้ : 7-49130-001-022/3

ชื่อวิทยาศาสตร์ : *Cycas revoluta* Thunb.

ชื่อวงศ์ : CYCADACEAE

ลักษณะวิสัย : ไม้พุ่ม

ลักษณะเด่นของพืช :

ไม้ประดับ คล้ายต้นปาล์มใบยาวแบบใบขนนก

มีใบย่อยสองข้าง ใบย่อยแคบแข็ง ปลายแหลม ดอกแยกเพศ



ปรงจีน



รหัสพรรณไม้ : 7-49130-001-009

ชื่อวิทยาศาสตร์ : *Cycas revoluta* Thunb.

ชื่อวงศ์ : CYCADACEAE

ลักษณะวิสัย : ไม้พุ่ม

ลักษณะเด่นของพืช : ลำต้นเป็นหัว



ประดู่บ้าน, ประดู่กิ่งอ่อน

รหัสพรรณไม้ : 7-49130-001-026

ชื่อวิทยาศาสตร์ :

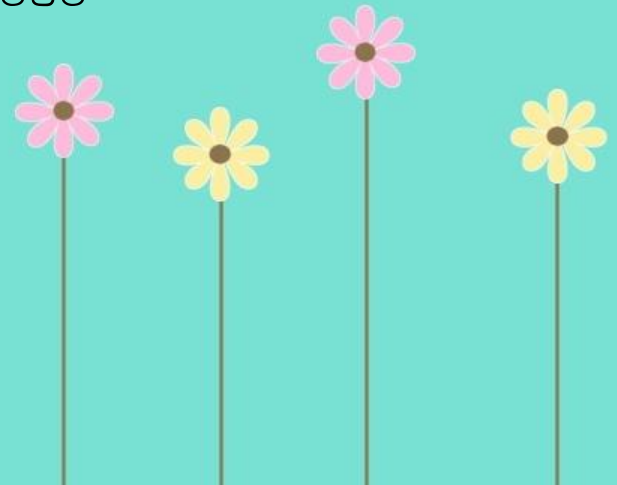
Pterocarpus indicus Willd.

ชื่อวงศ์ : FABACEAE

ลักษณะวิสัย : ไม้ต้น

ลักษณะเด่นของพืช : ช่อดอกสีเหลืองเป็นกระจุก ดอกย่อย

รูปถั่วมีผลรูปโล่ มีปีกแบนบางตรงกลางนูน



ปาล์มพัด

รหัสพรรณไม้ : 7-49130-001-016/3

ชื่อวิทยาศาสตร์ :

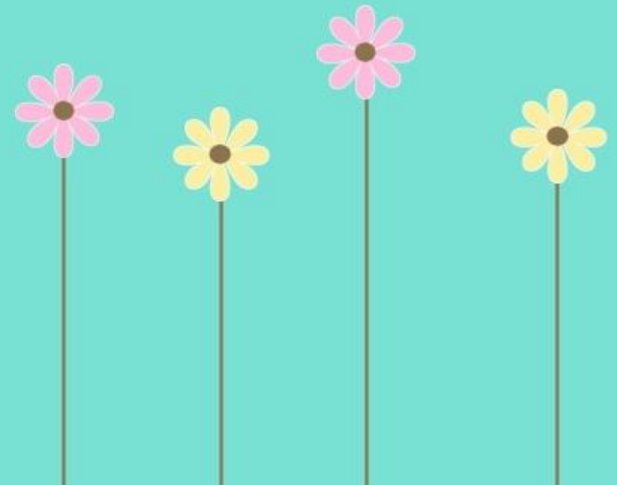
Pritchardia pacifica Seem. & H. Wendi

ชื่อวงศ์ : PALMAE

ลักษณะวิสัย : ปาล์ม

ลักษณะเด่นของพืช :

ปาล์มต้นเดี่ยว ใบรูปพัด ขอบใบจักเว้าตื้นตามรอยจีบ



ฝรั่ง



รหัสพรรณไม้ : 7-49130-001-013

ชื่อวิทยาศาสตร์ : *Psidium guajava* L.

ชื่อวงศ์ : MYRTACEAE

ลักษณะวิสัย : ไม้ต้น

ลักษณะเด่นของพืช :

ผลสดแบบมีเนื้อหลายเมล็ด รูปทรงกลม

หรือทรงรูปไข่



พวงแสด



รหัสพรรณไม้ : 7-49130-001-031

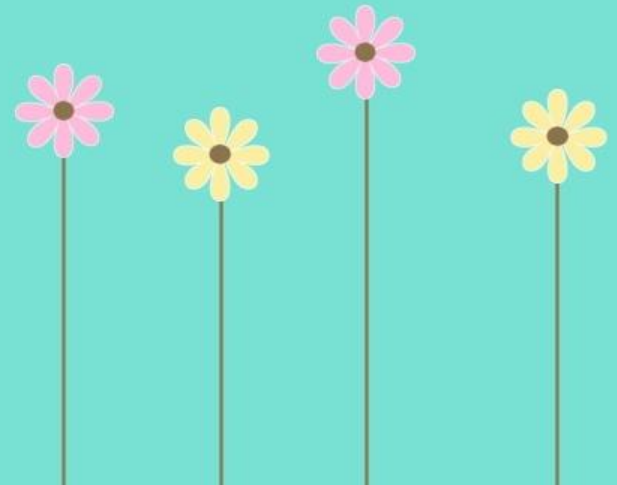
ชื่อวิทยาศาสตร์ :

Pyrostegia venusta (Ker-Gawl.) Miers

ชื่อวงศ์ : BIGNONIACEAE

ลักษณะวิสัย : ไม้เลื้อย

ลักษณะเด่นของพืช : กิ่งก้านเป็นเหลี่ยม



แพงพวย

รหัสพรรณไม้ : 7-49130-001-032/30

ชื่อวิทยาศาสตร์ :

Catharanthus roseus G. Don.

ชื่อวงศ์ : APOCYNACEAE

ลักษณะวิสัย : ไม้ล้มลุก

ลักษณะเด่นของพืช : ลำต้นมีกิ่งทอดขนานไปตามผิวดินและตั้งตรง



เฟื่องฟ้า, ดอกกระดาด

รหัสพรรณไม้ : 7-49130-001-017/10

ชื่อวิทยาศาสตร์ :

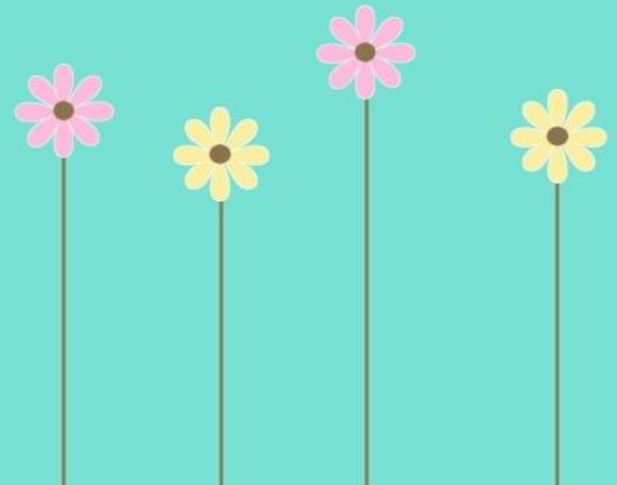
Bougainvillea spectabilis Willd.

ชื่อวงศ์ : NYCTAGINACEAE

ลักษณะวิสัย : ไม้รอเลื้อย

ลักษณะเด่นของพืช :

ช่อดอกออกตามซอกใบตอนปลายกิ่ง ช่อละ 3 ดอก



มะยม



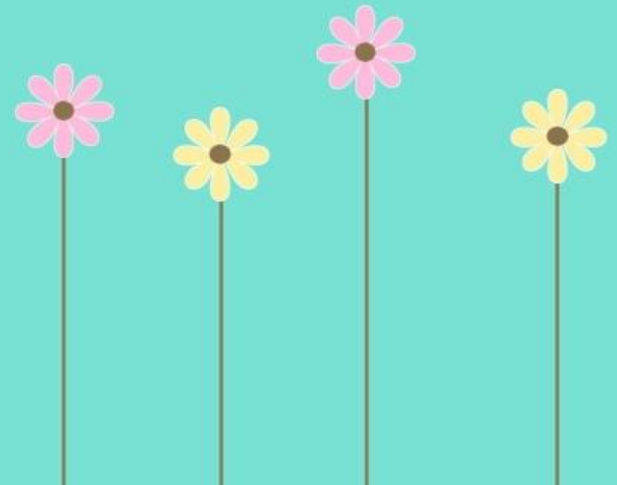
รหัสพรรณไม้ : 7-49130-001-004

ชื่อวิทยาศาสตร์ : *Phyllanthus acidus* Skeels.

ชื่อวงศ์ : EUPHORBIACEAE

ลักษณะวิสัย : ไม้ต้น

ลักษณะเด่นของพืช : ใบเป็นมันผลมีรสเปรี้ยว



โมกต่าง

รหัสพรรณไม้ : 7-49130-001-019/15

ชื่อวิทยาศาสตร์ :

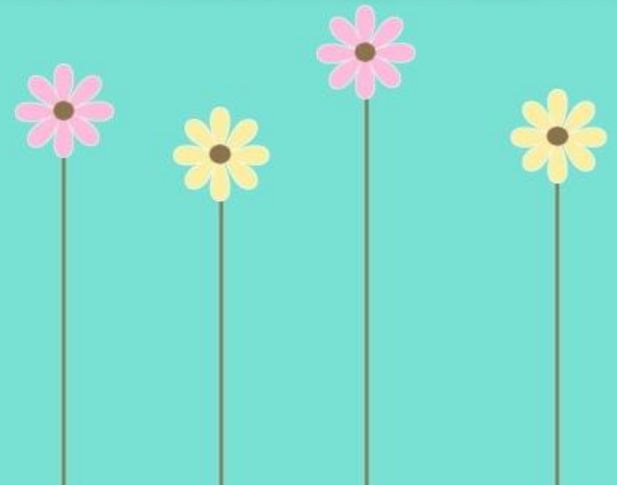
Wrightia religiosa Benth. ex Kurz

ชื่อวงศ์ : APOCYNACEAE

ลักษณะวิสัย : ไม้ต้น

ลักษณะเด่นของพืช :

ใบเป็นใบเดี่ยวขนาดเล็ก ขาวปนสีเขียว ก้านใบสั้น



ลีลาวดี

รหัสพรรณไม้ : 7-49130-001-025/3

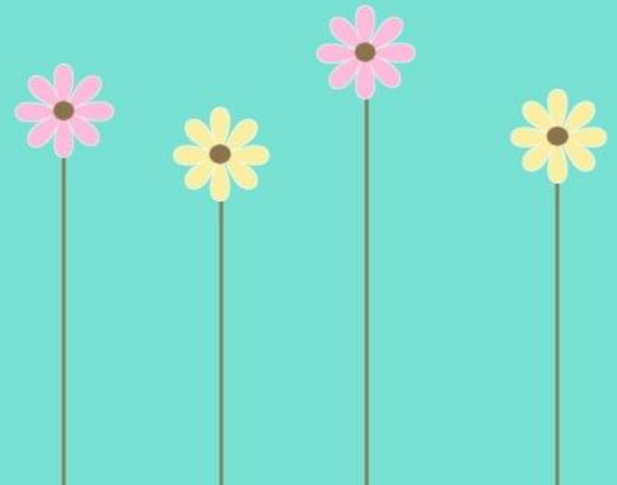
ชื่อวิทยาศาสตร์ : *Plumeria rubra* L.

ชื่อวงศ์ : APOCYNACEAE

ลักษณะวิสัย : ไม้ต้น

ลักษณะเด่นของพืช : ใบยาวสีเขียว เข้มปลายแหลม ผลัดใบ มียางสีขาว

ดอกมีหลายสี กลิ่นหอมอ่อนๆ



ว่านกาบหอย , ว่านหอยแครง(กทม.)



รหัสพรรณไม้ : 7-49130-001-006/50

ชื่อวิทยาศาสตร์ : *Tradescantia spathacea* Stearn

ชื่อวงศ์ : COMMELINACEAE

ลักษณะวิสัย : ไม้ล้มลุก

ลักษณะเด่นของพืช :

ใบประดับสีม่วงปนเขียว รูปหัวใจคล้ายหอยแครง



วาสนา



รหัสพรรณไม้ : 7-49130-001-034/5

ชื่อวิทยาศาสตร์ :

Dracaena fragrans (L.) Ker Gawl.

ชื่อวงศ์ : DRACAENACEAE

ลักษณะวิสัย : ไม้พุ่ม

ลักษณะเด่นของพืช : ใบรูปขอบขนาน ออกวนรอบ
ลำต้น ลำต้นเป็นข้อปล้อง



ศรনারายณ์

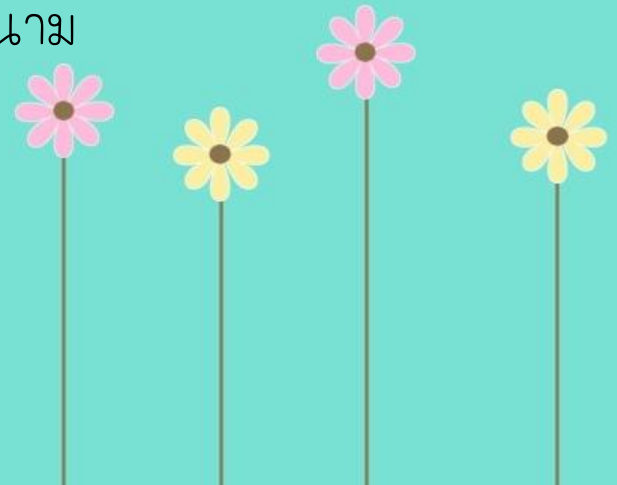
รหัสพรรณไม้ : 7-49130-001-027/6

ชื่อวิทยาศาสตร์ : *Agave sisalana* L.

ชื่อวงศ์ : ARECACEAE

ลักษณะวิสัย : ปาล์ม

ลักษณะเด่นของพืช : ใบขนาดใหญ่ ขอบสีขาว เป็นหนาม



ศรมังกร (กทม.)

รหัสพรรณไม้ : 7-49130-001-024/4

ชื่อวิทยาศาสตร์ :

Juniperus chinensis L.

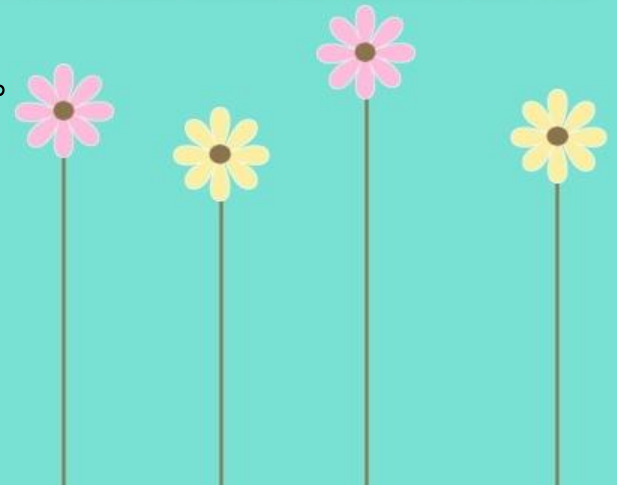
ชื่อวงศ์ : CUPRESSACEAE

ลักษณะวิสัย : ไม้พุ่ม

ลักษณะเด่นของพืช :

ใบหยาบสามมือสีเขียวเข็มชูตั้ง ใบเป็นเกล็ดจัดเรียงติดกัน

แน่น



สัก



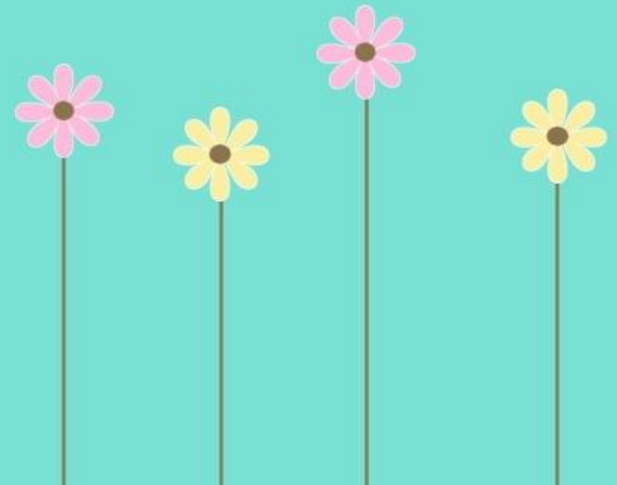
รหัสพรรณไม้ : 7-49130-001-005/15

ชื่อวิทยาศาสตร์ : *Tectona grandis* Linn.

ชื่อวงศ์ : VERBENACEAE

ลักษณะวิสัย : ไม้ต้น

ลักษณะเด่นของพืช : ใบมีขนสาก



หญ้าปีกไก่สีดำ

รหัสพรรณไม้ : 7-49130-001-014/15

ชื่อวิทยาศาสตร์ : *Polygala chinensis* Linn.

ชื่อวงศ์ : POLYGALACEAE

ลักษณะวิสัย : ไม้ล้มลุก

ลักษณะเด่นของพืช :

ลำต้นมีลักษณะตั้งตรงโดย ลำต้นเป็นข้อเหมือนนกระดุก ไก่สีม่วง



หมากเขียว



รหัสพรรณไม้ : 7-49130-001-002/5

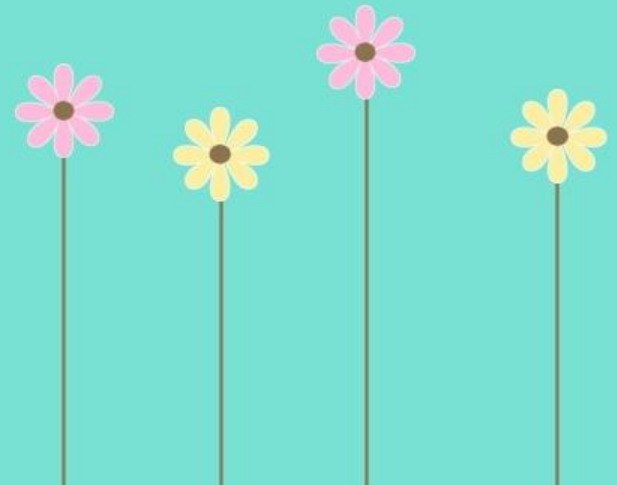
ชื่อวิทยาศาสตร์ : *Ptychosperma macarthurii* H.

ชื่อวงศ์ : ARECACEAE

ลักษณะวิสัย : ปาล์ม

ลักษณะเด่นของพืช :

ปาล์มแตกกอคอยอดสีเขียว ผลสีแดงสุก



หมากเหลือง



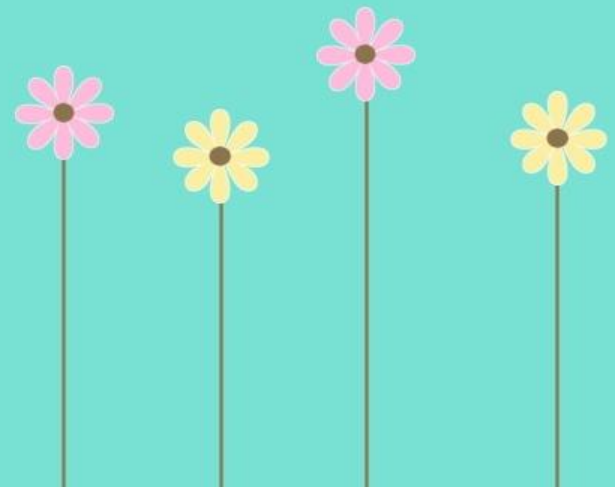
รหัสพรรณไม้ : 7-49130-001-001/5

ชื่อวิทยาศาสตร์ : *Chrysalidocarpus lutescens* H.Wendl.

ชื่อวงศ์ : ARECACEAE

ลักษณะวิสัย : ปาล์ม

ลักษณะเด่นของพืช : ลำต้นและก้านใบมีสีเหลือง



หัวใจสีม่วง (กลาง)

รหัสพรรณไม้ : 7-49130-001-033/30

ชื่อวิทยาศาสตร์ :

Tradescantia pallida (Rose) Hunt.

ชื่อวงศ์ : COMMELINACEAE

ลักษณะวิสัย : ไม้ล้มลุก

ลักษณะเด่นของพืช : ใบสีม่วงปลายใบแหลม ดอกคล้ายรูปหัวใจ



อ่อมแซ่บ

รหัสพรรณไม้ : 7-49130-001-010

ชื่อวิทยาศาสตร์ : *Asystasia gangetica* L.

ชื่อวงศ์ : ACANTHACEAE

ลักษณะวิสัย : ล้มลุก

ลักษณะเด่นของพืช : ดอกสีม่วงปนขาว

